



PULSOKSİMETRE PROBU ADAPTÖR ve UZATMA KABLOLARI



Pulsoksimetre Probu Adaptör ve Uzatma Kabloları

▼ Probu Tarafı Konektörü

▼ Monitör Tarafı Konektörü

Acendis



• REF: AEC-5263



• APM 3000

DB9 dişi > Redel 8 pim, 0° tek kanal, yeşil kablo koruyuculu, 2,4 m
Nellcor Oximax SpO2 Set • Nellcor Oximax Prob



• REF: AEC-5242



• DK7000/8000/8000D/8000L/8000M/8000N/8000S.

DB9 dişi > Redel 6 pim, 0° tek kanal, mavi kablo koruyuculu, 2,4 m
Nellcor SpO2 Set • Nellcor Prob



• REF: AEC-5105



• 3040/3100/3101/3300/3301/3302/3303/3304/3401, 9100/9200, Advisor, Autocorr, Fingerprint, Mini Torr/Plus.

DB9 dişi > DB9 erkek, 2,4 m
BCI SpO2 Set • BCI Prob



• REF: AEC-5133



• 6100,9100 Serena.

DB9 dişi > Redel 7 pim, 0° tek kanallı, mavi kablo koruyuculu, 2,4 m
BCI SpO2 Set • BCI Prob



• REF: AEC-5199



• M6/12.

DB9 dişi > Redel 5 pim, 0° tek kanallı, mavi kablo koruyuculu, 2,4 m
Nellcor SpO2 Set • Nellcor Prob



• REF: AEC-5172



• M8000A/9000/9000A.

DB9 dişi > Redel 5 pim, 0° tek kanallı sarı kablo koruyuculu, 2,4 m
Dijital SpO2 Set • Dijital Prob



• REF: AEC-5230



• AnyView A2/2E/3/5/6/8, Q3/5/7, V6, M7000/8500.

DB9 dişi > Yuvarlak 9 pim, mavi konektör, 2,4 m
Biolight SpO2 Set • Dijital Prob



• REF: AEC-5249



• M9500.

DB9 dişi > Yuvarlak 12 pim mavi konektör, 2,4 m
Biolight SpO2 Set • Dijital Prob



• REF: AEC-5120



• BM3, BM3Plus, BM3Wide.

DB9 dişi > Redel 7 pim, 0° tek kanallı, yeşil kablo koruyuculu, 2,4 m
Nellcor SpO2 Set • Nellcor Prob

Bionet

Pulsoksimetre Probu Adaptör ve Uzatma Kabloları

▼ Prob Tarafı Konektörü

▼ Monitör Tarafı Konektörü

Bionet



• REF: AEC-5151



• BM1, BM3, BM5, BM7.

DB9 dişi > Yuvarlak 7 pim yeşil konektör, 2,4 m
Nellcor SpO2 Set • Nellcor Prob

Biosys



• REF: AEC-5104



• BPM 200/700, Guardian, Sentry-NS.

DB9 dişi > DB9 erkek beyaz konektör, 2,4 m
Nellcor SpO2 Set • Nellcor Prob



• REF: AEC-5135



• BPM300.

DB9 dişi > Mini DIN 6 pim siyah konektör, 2,4 m
Nellcor SpO2 Set • Nellcor Prob

Bruker - Odam



• REF: AEC-5141



• Hepsi.

DB9 dişi > Yuvarlak 12 pim açık yeşil konektör, 2,4 m
BCI SpO2 Set • BCI Prob

Cardiac Science



• REF: AEC-5186



• Diascope G2.

DB9 dişi > Redel 6 pim, 40° kanallı, mavi kablo koruyuculu, 2,4 m
Nellcor SpO2 Set • Nellcor Prob



• REF: AEC-5149



• 5300/5350.

DB9 dişi > DOC10, 14 kutuplu mavi konektör, 2,4 m
Nellcor Oximax SpO2 Set • Nellcor Oximax Prob



• REF: AEC-5225



• 5300/5350.

DB9 dişi > 3M 14 kutuplu, 2,4 m
Masimo SpO2 Set • Masimo LNCS Prob



• REF: AEC-5173



• 5300/5350.

DB9 dişi > 3M 14 kutuplu, 2,4 m
Masimo SpO2 Set • Nellcor Prob
Masimo'dan Nellcor Çevirici



• REF: AEC-5215



• 5300/5350.

Masimo 6 kutuplu konektör > 3M 14 kutuplu, 2,4 m
Masimo SpO2 Set • Masimo LNOP Prob

Pulsoksimetre Probu Adaptör ve Uzatma Kabloları

▼ Prob Tarafı Konektörü

▼ Monitör Tarafı Konektörü

Cardioline



• REF: AEC-5266



• VSIGN 200

DB9 dişi > Redel 6 pim, tek kanallı, yeşil kablo koruyuculu, 2,4 m
Nellcor SpO2 Set • Nellcor Prob

Choice



• REF: AEC-5114



• MD300.

DB9 dişi > Redel 6 pim, 0° tek kanallı, sarı kablo koruyuculu, 2,4 m
BCI SpO2 Set • BCI Prob

Comen



• REF: AEC-5228



• C80.

DB9 dişi > Redel 8 pim, 40° kanallı, kırmızı kablo koruyuculu, 2,4 m
Nellcor Oximax SpO2 Set • Nellcor Oximax Prob



• REF: AEC-5228



• Star 8000 E/F/H/C ve NC Serisi.

DB9 dişi > Yuvarlak 12 pim beyaz konektör, 2,4 m
Nellcor Oximax SpO2 Set • Nellcor Oximax Prob

Contec



• REF: AEC-5172



• CMS 5000/5000C/5100/6000/6800/7000/7000Plus/8000/9000, HMS 6500.

DB9 dişi > Redel 5 pim, 0° tek kanallı sarı kablo koruyuculu, 2,4 m
Dijital SpO2 Set • Dijital Prob



• REF: AEC-5197



• P Vise.

DB9 dişi > Redel 6 pim, 40° kanallı, yeşil kablo koruyuculu, 2,4 m
Nellcor SpO2 Set • Nellcor Prob

Corpuls



• REF: AEC-5129



• 8/16.

DB9 dişi > Yuvarlak 12 pim açık yeşil konektör, 2,4 m
BCI SpO2 Set • BCI Prob



• REF: AEC-5229



• 3

DB9 dişi > Yuvarlak 11 pim kırmızı konektör, 2,4 m
MASIMO SpO2 Set • MASIMO Prob

Criticare (CSI)



• REF: AEC-5145



• 503 Spot/DX, 504 DX, 506 DX NP, Mini SpO2.

DB9 dişi > DB6 erkek, 2,4 m
CSI SpO2 Set • CSI Prob

Pulsoksimetre Probu Adaptör ve Uzatma Kabloları

▼ Prob Tarafı Konektörü

▼ Monitör Tarafı Konektörü



• REF: AEC-5146

- Criticare (CSI)**
- 501/503/504/507/508/581/1100, Poet Plus 8100, Poni, Scholar.
 - DB9 dişi > Lemo metal, 5 pim, siyah kablo koruyuculu, 2,4 m
 - CSI SpO2 Set • CSI Prob



• REF: AEC-5268

- CU Medical**
- CU-HD1 Lifegain
 - DB9 dişi > Redel 8 pim tek kanallı mavi kablo koruyuculu, 2,4 m
 - Nellcor Oximax SpO2 Set • Nellcor Oximax Prob



• REF: AEC-5225

- Datascope**
- Expert, Passport/2/2LT/V/XG, Accutorr V/Plus, Spectrum/OR, Trio, Duo, V12/21.
 - DB9 dişi > 3M 14 kutuplu, 2,4 m
 - Masimo SpO2 Set • Masimo LNCS Prob



• REF: AEC-5173

- Expert, Passport/2/2LT/V/XG, Accutorr V/Plus, Spectrum/OR, Trio, Duo, V12/21.
- DB9 dişi > 3M 14 kutuplu, 2,4 m
- Masimo SpO2 Set • Nellcor Prob
- Masimo'dan Nellcor Çevirici



• REF: AEC-5215

- Expert, Passport/2/2LT/V/XG, Accutorr V/Plus, Spectrum/OR, Trio, Duo, V12/21.
- Masimo 6 kutuplu konektör > 3M 14 kutuplu, 2,4 m
- Masimo SpO2 Set • Masimo LNOP Prob



• REF: AEC-5133

- Digicare**
- Digioxi 920, P0930, Oxitrace, Digimax.
 - DB9 dişi > Redel 7 pim, 0° tek kanallı, mavi kablo koruyuculu, 2,4 m
 - BCI SpO2 Set • BCI Prob



• REF: AEC-5144

- Digioxi 920, P0930, Oxitrace, Digimax.

- DB9 dişi > DIN 8 pim, U tipi, 2,4 m
- BCI SpO2 Set • BCI Prob



• REF: AEC-5152

- Life Window 6000.

- DB9 dişi > Hypertac 7 pim, siyah konektör, 2,4 m
- BCI SpO2 Set • BCI Prob



• REF: AEC-5153

- 2100/2150.

- DB9 dişi > 3M 14 kutuplu, 2,4 m
- Dolphin SpO2 Set • Dolphin Prob

Dolphin

Pulsoksimetre Probu Adaptör ve Uzatma Kabloları

▼ Prob Tarafı Konektörü

▼ Monitör Tarafı Konektörü

Dräger/Siemens



• REF: AEC-5131



- Micro 2, Sirecult 404-1/700/630, Sirem modül.
DB9 dişi > Yuvarlak 10 pim açık yeşil konektör, 2,4 m
Nellcor SpO2 Set • Nellcor Prob



• REF: AEC-5138



- Infinity Vista / Gamma / Kappa, Siemens, SC 5000/6000/6002/7000/8000/9000 (XL).
DB9 dişi > SM 7 pim mavi konektör, 2,4 m
Nellcor SpO2 Set • Nellcor Prob



• REF: AEC-5168



- Infinity Vista / Gamma / Kappa, Siemens, SC 5000/6000/6002/7000/8000/9000 (XL).
DB9 dişi > SM 7 pim mavi konektör, 1,2 m
Nellcor SpO2 Set • Nellcor Prob



• REF: AEC-5218



- Infinity Vista / Gamma / Kappa, Siemens, SC 5000/6000/6002/7000/8000/9000 (XL).
DB9 dişi > SM 7 pim açık mavi konektör, 2,4 m
Nellcor Oximax SpO2 Set • Nellcor Oximax Prob



• REF: AEC-5219



- Infinity Vista / Gamma / Kappa, Siemens, SC 5000/6000/6002/7000/8000/9000 (XL).
DB9 dişi > SM 7 pim açık mavi konektör, 1,2 m
Nellcor Oximax SpO2 Set • Nellcor Oximax Prob



• REF: AEC-5232



- Infinity Vista / Gamma / Kappa, Siemens, SC 5000/6000/6002/7000/8000/9000 (XL).
DB9 dişi > SM 7 pim açık mavi konektör, 2,4 m
Nellcor Oximax SpO2 Set • Nellcor Prob
Nellcor'dan Nellcor Oximax Çevirici



• REF: AEC-5233



- Infinity Vista / Gamma / Kappa, Siemens, SC 5000/6000/6002/7000/8000/9000 (XL).
DB9 dişi > SM 7 pim açık mavi konektör, 1,2 m
Nellcor Oximax SpO2 Set • Nellcor Prob
Nellcor'dan Nellcor Oximax Çevirici



• REF: AEC-5252



- Infinity Vista / Gamma / Kappa, Siemens, SC 5000/6000/6002/7000/8000/9000 (XL).
Masimo 6 kutuplu konektör > SM 7 pim açık mavi konektör, 1,2 m
Masimo SpO2 Set • Masimo LNOP Prob



• REF: AEC-5269



- Infinity Vista / Gamma / Kappa, Siemens, SC 5000/6000/6002/7000/8000/9000 (XL).
DB9 dişi > SM 7 pim açık mavi konektör, 2,4 m
Nellcor SpO2 Set • Masimo LNCS Prob

Pulsoksimetre Probu Adaptör ve Uzatma Kabloları

▼ Prob Tarafı Konektörü

▼ Monitör Tarafı Konektörü



• REF: AEC-5154



• REF: AEC-5106



• REF: AEC-5241



• REF: AEC-5184



• REF: AEC-5230



• REF: AEC-5247



• REF: AEC-5111



• REF: AEC-5187



• REF: AEC-5204

Dräger/Siemens

- Cato, Cicero EM, Evita 4, Julian, PB8800, VM1/3, RM1, Vamos PM 8010/8014/8040/8050/8060, Vitara, Vitalert 1000.
DB9 dişi > Lemo plastik 8 pim beyaz konektör, 2,4 m
Nellcor SpO2 Set • Nellcor Prob

Edan

- iM 50/60/70/80, iM9/9A/8/8A/8B.
DB9 dişi > Redel 6 pim, 40° kanallı mavi kablo koruyuculu, 2,4 m
Nellcor SpO2 Set • Nellcor Prob

- M9B, M8B.
DB9 dişi > Redel 5 pim, 0° tek kanallı sarı kablo koruyuculu, 2,4 m
Dijital SpO2 Set • Dijital Prob

- M9B, M8B.
DB9 dişi > Redel 8 pim, 0° tek kanallı, mavi kablo koruyuculu, 2,4 m
Nellcor Oximax SpO2 Set • Nellcor Oximax Prob

- Elite V5/V6/V8, iM20.
DB9 dişi > Yuvarlak 9 pim, mavi konektör, 2,4 m
Biolight SpO2 Set • Digital Prob

Emtel

- FX 2000P/3000/3000MD.
DB9 dişi > Yuvarlak 12pim, mavi konektör, 2,4 m
Nellcor Oximax SpO2 Set • Nellcor Oximax Prob

GE Datex Ohmeda

- S/5, AS/3, CS/3, CH S/2S/RS, CG 2S/2CS, Cardio Cap 1/2/5, Capnomac Ultima, Light, M serisi modüller, Oscar 2, OSP200, Satlite Trans/Plus II, Ult SVI/SVO/SIO/SOO.
DB9 dişi > DPK1 Yuvarlak 10 Soketli gri konektör, 2,4 m (OXY-C1)
Datex SpO2 Set • Datex Prob

- S/5, AS/3, CS/3, CH S/2S/RS, CG 2S/2CS, Cardio Cap 1/2/5, Capnomac Ultima, Light, M serisi modüller, Oscar 2, OSP200, Satlite Trans/Plus II, Ult SVI/SVO/SIO/SOO.
OXY TIP Yuvarlak > DPK1 Yuvarlak 10 Soketli gri konektör, 2,4 m (OXY-SL3)
Datex SpO2 Set • OxyTip Prob

- S/5, AS/3, CS/3, CH S/2S/RS, CG 2S/2CS, Cardio Cap 1/2/5, Capnomac Ultima, Light, M serisi modüller, Oscar 2, OSP200, Satlite Trans/Plus II, Ult SVI/SVO/SIO/SOO.
TruSignal DB9 dişi > DPK1 Yuvarlak 10 Soketli gri konektör, 2,4 m (TS-N3)
Datex SpO2 Set • TruSignal Prob

Pulsoksimetre Probu Adaptör ve Uzatma Kabloları

▼ Prob Tarafı Konektörü

▼ Monitör Tarafı Konektörü

GE Datex Ohmeda

- REF: AEC-5189


Ohmeda Trusat, Trusat TD.
OXY TIP Yuvarlak > Tru Sat 9 pim gri konektör, 2,4 m (OXY-MC3)
TruSat SpO2 Set • OxyTip Prob
- REF: AEC-5201


Ohmeda Trusat, Trusat TD.
TruSignal DB9 dişi > Tru Sat 9 pim gri konektör, 2,4 m (TS-M3)
TruSat SpO2 Set • TruSat Prob
- REF: AEC-5190


Ohmeda 3700/3710/3770/3775/3800/3900, OxiCap 5250 RGM, Biox 3740/3760/3800/4700, Rascal 2, OxiTip Plus, TuffSat.
OXY TIP Yuvarlak > Hypertac 7 pim siyah konektör, 2,4 m (OXY-OL3)
Ohmeda SpO2 Set • OxyTip Prob
- REF: AEC-5205


Ohmeda 3700/3710/3770/3775/3800/3900, OxiCap 5250 RGM, Biox 3740/3760/3800/4700, Rascal 2, OxiTip Plus, TuffSat.
TruSignal DB9 dişi > Hypertac 7 pim siyah konektör, 2,4 m (TS-H3)
Ohmeda SpO2 Set • TruSignal Prob
- REF: AEC-5188


E serisi modüllü i4 modüler S5 monitörler, Corometrics 259, Dinamap V100, Carescape B650/V100, B20/30/40.
OXY TIP Yuvarlak > Dikdörtgen 11 pim mavi konektör, 2,4m (OXY-ES3)
Marquette SpO2 Set • OxyTip Prob
- REF: AEC-5202


E serisi modüllü i4 modüler S5 monitörler, Corometrics 259, Dinamap V100, Carescape B650/V100, B20/30/40.
TruSignal DB9 dişi > Dikdörtgen 11 pim mavi konektör, 2,4m (TS-G3)
Marquette SpO2 Set • TruSignal Prob

GE Dinamap

- REF: AEC-5225


Dinamap Pro 300/400/1000, Procure serisi.
DB9 dişi > 3M 14 kutuplu, 2,4 m
Masimo SpO2 Set • Masimo LNCS Prob
- REF: AEC-5173


Expert, Passport/2/2LT/V/XG, Accutorr V/Plus, Spectrum/OR, Trio, Duo, V12/21.
DB9 dişi > 3M 14 kutuplu, 2,4 m
Masimo SpO2 Set • Nellcor Prob
Masimo'dan Nellcor Çevirici
- REF: AEC-5215


Expert, Passport/2/2LT/V/XG, Accutorr V/Plus, Spectrum/OR, Trio, Duo, V12/21.
Masimo 6 kutuplu konektör > 3M 14 kutuplu, 2,4 m
Masimo SpO2 Set • Masimo LNCP Prob

Pulsoksimetre Probu Adaptör ve Uzatma Kabloları

▼ Prob Tarafı Konektörü

▼ Monitör Tarafı Konektörü

GE Dinamap



• REF: AEC-5149



• REF: AEC-5140



- Procure, Pro serisi V2, ProMap, Pro300/1000/1000V3.
DB9 dişi > DOC10, 14 kutuplu mavi konektör, 2,4 m
Nellcor Oximax SpO2 Set • Nellcor Oximax Prob



• REF: AEC-5159



• REF: AEC-5161



- Compact, MPS.
DB9 dişi > DB9 erkek mavi konektör, 2,4 m
Nellcor Oximax SpO2 Set • Nellcor Oximax Prob



• REF: AEC-5163



• REF: AEC-5162



- Hellige SMU, SMK, Eagle 1000/2000/3000, CardioServ.
DB9 dişi > Hellige Yuvarlak 10 pim açık sarı konektör, 2,4 m
Nellcor SpO2 Set • Nellcor Prob



• REF: AEC-5217



• REF: AEC-5213



- Eagle 1000/3000/4000, Dash 2000/3000/5000, Solar 8000, Tram modül 450SL/451/851, Corometrics 120/2120, MacLab, Responder 3000.
DB9 dişi > Dikdörtgen 11 pim mavi konektör, 2,4 m
Nellcor SpO2 Set • Nellcor Prob



• REF: AEC-5222



- Dash 2500/4000/5000, Solar 8000i, Tram modül 451N/851N, Corometrics 250 serisi.
DB9 dişi > Dikdörtgen 11 pim mavi konektör, 2,4 m
Nellcor Oximax SpO2 Set • Nellcor Oximax Prob



- Dinamap, Procure, Pro Serisi V2, Pro 1000V3, Solar 8000M, Dash 2500/3000/4000/5000, Tram modül 451M/851M.
Masimo 6 kutuplu konektör > Dikdörtgen 11 pim mavi konektör, 2,4m
Masimo SpO2 Set • Masimo LNOP Prob



- Dinamap, Procure, Pro serisi V2, Pro 1000V3, Solar 8000M, Dash 2500/3000/4000/5000, Tram modül 451M/851M.
DB9 dişi > Dikdörtgen 11 pim mavi konektör, 2,4m
Masimo SpO2 Set • Masimo LNCS Prob



- Dash 2500/4000/5000, Solar 8000i, Tram modül 451N/851N, Corometrics 250 serisi.
DB9 dişi > Dikdörtgen 11 pim mavi konektör, 2,4 m
Nellcor Oximax SpO2 Set • Nellcor Prob
Nellcor'dan Nellcor Oximax Çevirici



- Dinamap, Procure, Pro serisi V2, Pro 1000V3, Solar 8000M, Dash 2500/3000/4000/5000, Tram modül 451M/851M.
DB9 dişi > Dikdörtgen 11 pim mavi konektör, 2,4m
Masimo SpO2 Set • Nellcor Prob
Nellcor'dan Masimo Çevirici

Pulsoksimetre Probu Adaptör ve Uzatma Kabloları

▼ Prob Tarafı Konektörü

▼ Monitör Tarafı Konektörü



• REF: AEC-5108



• REF: AEC-5119



• REF: AEC-5132



• REF: AEC-5134



• REF: AEC-5121



• REF: AEC-5143



• REF: AEC-5153



• REF: AEC-5203

Generra / Pace Tech

- Vitalmax 200, 300, 400, 530, 710, 800 Series.
DB9 dişi > Switchcraft 5 kutuplu 2.4 m
Nellcor SpO2 Set • Nellcor Prob

- Vital Max 4000 serisi, 710B.

DB9 dişi > Redel 7 pim 0° kanallı mavi kablo koruyuculu, 2.4 m
Nellcor SpO2 Set • Nellcor Prob

- UT4000A/F/A Pro/F Pro.

Goldway

DB9 dişi > Redel 5 pim 0° tek kanallı mavi kablo koruyuculu, 2.4 m
BCI SpO2 Set • BCI Prob

- UT4000A/F/A Pro/F Pro.

DB9 dişi > Lemo metal 5 pim siyah kablo koruyuculu, 2.4 m
BCI SpO2 Set • BCI Prob

- UT4000A/F/A Pro/F Pro.

DB9 dişi > Redel 7 pim, 0° tek kanallı, mavi kablo koruyuculu, 2.4 m
Nellcor Oximax SpO2 Set • Nellcor Oximax Prob

- GT9000E/B/F/M, GT9003B/F/M, Q5.

Guoteng

DB9 dişi > Redel 6 pim, 0° tek kanallı, mavi kablo koruyuculu, 2.4 m
Nellcor SpO2 Set • Nellcor Prob

- Smartsigns Compact 1000.

Huntleigh

DB9 dişi > 3M 14 kutuplu, 2.4 m
Dolphin SpO2 Set • Dolphin Prob

Infinium

- Omni, Omni II, Omni III, Omni (K), Omni Express, Omni Express VS.

DB9 dişi > Redel 5 pim, 40° kanallı yeşil kablo koruyuculu, 2.4 m
Solaris SpO2 Set • Solaris Prob

Pulsoksimetre Probu Adaptör ve Uzatma Kabloları

▼ Prob Tarafı Konektörü

▼ Monitör Tarafı Konektörü



• REF: AEC-5101



Innomed
• Innocare-S, Innocare-T12.
DB9 dişi > Redel 7 pim, 40° kanallı siyah kablo koruyuculu, 2,4 m
Nellcor SpO2 Set • Nellcor Prob



• REF: AEC-5170



Invivo - MDE
• 4500 Plus, 4500 Plus /1/2/3/, Millennia, Omega14 45, Omni-Trak, TVS, Sat Scout, Scout ES.
DB9 dişi > Lemo metal 7 pim, siyah kablo koruyuculu, 2,4 m
Nellcor SpO2 Set • Nellcor Prob



• REF: AEC-5208



• MDE Escort M8, M12.
DB9 dişi > Lemo metal 7 pim siyah kablo koruyuculu, 2,4 m
Masimo SpO2 Set • Masimo LNCS Prob



• REF: AEC-5171



• MDE Escort M8, M12.
DB9 dişi > Lemo metal 7 pim, siyah kablo koruyuculu, 2,4 m
Masimo SpO2 Set • Nellcor Prob
Nellcor'dan Masimo Çevirici



• REF: AEC-5225



Ivy Medical
• VitalGuard 450C.
DB9 dişi > 3M 14 kutuplu, 2,4 m
Masimo SpO2 Set • Masimo LNCS Prob



• REF: AEC-5173



• VitalGuard 450C.
DB9 dişi > 3M 14 kutuplu, 2,4 m
Masimo SpO2 Set • Nellcor Prob
Masimo'dan Nellcor Çevirici



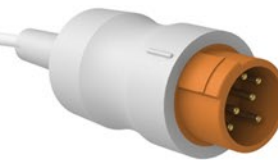
• REF: AEC-5215



Ivy Medical
• VitalGuard 450C.
Masimo 6 kutuplu konektör > 3M 14 kutuplu, 2,4 m
Masimo SpO2 Set • Masimo LNCP Prob



• REF: AEC-5109



Kontron
• 7840/7845/7137, Micromon, Minimon, Supermon, Kolomon, Trakmon.
DB9 dişi > Yuvarlak 6 pim turuncu konektör, 2,4 m
BCI SpO2 Set • BCI Prob

Pulsoksimetre Probu Adaptör ve Uzatma Kabloları

▼ Prob Tarafı Konektörü

▼ Monitör Tarafı Konektörü



• REF: AEC-5139



• REF: AEC-5158



• REF: AEC-5175



• REF: AEC-5198



• REF: AEC-5181



• REF: AEC-5194



• REF: AEC-5147



• REF: AEC-5157



• 7840/7845/7137, Micromon, Minimon, Supermon, Kolormon, Trakmon.

DB9 dişi > Redel 7 pim, 80° kanallı gri kablo koruyuculu, 2.4 m

Nellcor SpO2 Set • Nellcor Prob



• 7840/7845/7137, Micromon, Minimon, Supermon, Kolormon, Trakmon.

DB9 dişi > Redel 8 pim 40° kanallı yeşil kablo koruyuculu, 2.4 m

Nellcor Oximax SpO2 Set • Nellcor Oximax Prob



• KTPM 1010/1020/1030/1040/1050/1060/2002, Angelus.

DB9 dişi > Redel 7 pim, 0° tek kanallı, mavi kablo koruyuculu, 2.4 m

Nellcor SpO2 Set • Nellcor Prob



• Galaxy serisi.

DB9 dişi > Yuvarlak 12 pim sarı konektör, 2.4 m

Nellcor SpO2 Set • Nellcor Prob



• Galaxy serisi.

DB9 dişi > Yuvarlak 12 pim sarı konektör, 2.4 m

Nellcor Oximax SpO2 Set • Nellcor Oximax Prob



• P-OX100, P-OX100L.

DB9 dişi > Redel 7 pim, 80° kanallı mavi kablo koruyuculu, 2.4 m

BCI SpO2 Set • BCI Prob



• MP 100/110/111/200S/400/500/600/1000.

DB9 dişi > DB6 erkek sarı konektör, 2.4 m

MEK SpO2 Set • MEK Prob



• MP 570/700/800/2500.

DB9 dişi > Mini DIN 7 pim turuncu konektör, 2.4 m

MEK SpO2 Set • MEK Prob

Kontron

Ktmed

Larsen & Toubro

Medlab

MEK

Pulsoksimetre Probu Adaptör ve Uzatma Kabloları

▼ Prob Tarafı Konektörü

▼ Monitör Tarafı Konektörü

MEK



• REF: AEC-5177



• MP1200.

DB9 dişi > Yuvarlak 8 pim sarı konektör, 2,4 m
MEK SpO2 Set • MEK Prob



• REF: AEC-5178



• MP1200.

DB9 dişi > Yuvarlak 8 pim sarı konektör, 2,4 m
Nellcor SpO2 Set • Nellcor Prob



• REF: AEC-5180



• Horizon XL/2000, Mercury 1200, MR1300, Envoy.

DB9 dişi > Lemo metal 10 pim siyah kablo koruyuculu, 2,4 m
Nellcor SpO2 Set • Nellcor Prob



• REF: AEC-5179

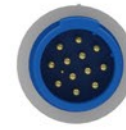


• Envoy.

DB9 dişi > Yuvarlak 8 pim mavi konektör, 2,4 m
Nellcor SpO2 Set • Nellcor Prob



• REF: AEC-5192

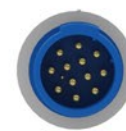


• Envoy, Vitalogik 4000/4500.

DB9 dişi > Yuvarlak 13 pim mavi konektör, 2,4 m
Masimo SpO2 Set • Nellcor Prob
Nellcor'dan Masimo Çevirici



• REF: AEC-5207

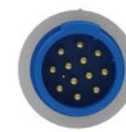


• Envoy, Vitalogik 4000/4500/5000/5500/6000, Menntor X7.

DB9 dişi > Yuvarlak 13 pim mavi konektör, 2,4 m
Masimo SpO2 Set • Masimo LNCS Prob



• REF: AEC-5155

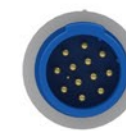


• Envoy, Vitalogik 4000/4500/5000/5500/6000, Menntor X7.

DB9 dişi > Yuvarlak 13 pim mavi konektör, 2,4 m
Nellcor Oximax SpO2 Set • Nellcor Oximax Prob



• REF: AEC-5214



• Envoy, Vitalogik 4000/4500/5000/5500/6000, Menntor X7.

DB9 dişi > Yuvarlak 13 pim mavi konektör, 2,4 m
Nellcor Oximax SpO2 Set • Nellcor Prob
Nellcor'dan Nellcor Oximax Çevirici

Pulsoksimetre Probu Adaptör ve Uzatma Kabloları

▼ Prob Tarafı Konektörü

▼ Monitör Tarafı Konektörü



• REF: AEC-5107



• REF: AEC-5118



• REF: AEC-5156



• REF: AEC-5116



• REF: AEC-5106



• REF: AEC-5206



• REF: AEC-5209



• REF: AEC-5239



• REF: AEC-5115



• DM1/3/10/30, ED-210/220/230/240.

DB9 dişi > Redel 7 pim, 0° tek kanallı mavi kablo koruyuculu, 2,4 m

Nellcor SpO2 Set • Nellcor Prob



• DM1/3/10/30, ED-210/220/230/240.

DB9 dişi > Redel 8 pim, 40° kanallı yeşil kablo koruyuculu, 2,4 m

Nellcor Oximax SpO2 Set • Nellcor Oximax Prob



• XD300/330/3 xe, Heart Save 6S.

DB9 dişi > Mini Snap 8 pim mavi kablo koruyuculu, 2,4 m

Nellcor Oximax SpO2 Set • Nellcor Oximax Prob

Mindray



• PM 9000, MEC509B.

DB9 dişi > Lemo metal 5 pim siyah kablo koruyuculu, 2,4 m

Nellcor SpO2 Set • Nellcor Prob



• PM 6000, PM 7000, PM 8000, PM 9000, MEC1000/1200 2000, VS 800.

DB9 dişi > Redel 6 pim, 40° kanallı mavi kablo koruyuculu, 2,4 m

Nellcor SpO2 Set • Nellcor Prob



• PM 6000, PM 7000, PM 8000, PM 9000, MEC1000/1200 2000, VS 800.

DB9 dişi > Redel 6 pim, 80° kanallı, mavi kablo koruyuculu, 2,4 m,

Nellcor Oximax SpO2 Set • Nellcor Oximax Prob



• PM 6000, PM 7000, PM 8000, PM 9000, MEC1000/1200 2000, VS 800.

DB9 dişi > Redel 6 pim, 60° kanallı mavi kablo koruyuculu, 2,4 m

Masimo SpO2 Set • Masimo LNCS Prob



• PM 6000, PM 7000, PM 8000, PM 9000, MEC1000/1200 2000, VS 800.

Masimo 6 kutuplu konektör > Redel 6 pim, 60° kanallı mavi kablo koruyuculu, 2,4 m

Masimo SpO2 Set • Masimo LNOP Prob



• PM 6000, PM 7000, PM 8000, PM 9000, MEC1000/1200 2000, VS 800.

DB9 dişi > Redel 6 pim, 60° kanallı mavi kablo koruyuculu, 2,4 m

Masimo SpO2 Set • Nellcor Prob
Nellcor'dan Masimo Çevirici

Pulsoksimetre Probu Adaptör ve Uzatma Kabloları

▼ Prob Tarafı Konektörü

▼ Monitör Tarafı Konektörü

Mindray



• REF: AEC-5136



• REF: AEC-5210



• REF: AEC-5137



• REF: AEC-5160



• REF: AEC-5167



• REF: AEC-5236



• REF: AEC-5169



• PM-5000 / 6000 / 8000.

DB9 dişi > Yuvarlak 12 pim mavi konektör, 2.4 m
Nellcor SpO2 Set • Nellcor Prob



• PM-5000 / 6000 / 8000.

DB9 dişi > Yuvarlak 12 pim mavi konektör, 2.4 m
Masimo SpO2 Set • Masimo LNCS Prob



• PM-5000 / 6000 / 8000.

DB9 dişi > Yuvarlak 12 pim mavi konektör, 2.4 m
Masimo SpO2 Set • Nellcor Prob
Nellcor'dan Masimo Çevirici



• BeneView T1/T5/T6/T8/T9, BeneHeart D6, iPM 9800/12/10/8
iMEC 12/10/8, VS600, VS900.

DB9 dişi > Yuvarlak 7 pim mavi konektör, 2.4 m
Nellcor SpO2 Set • Nellcor Prob



• BeneView T1/T5/T6/T8/T9, BeneHeart D6, iPM 9800/12/10/8
iMEC 12/10/8, VS600, VS900.

DB9 dişi > Yuvarlak 8 pim gri konektör, 2.4 m
Nellcor Oximax SpO2 Set • Nellcor Oximax Prob



• BeneView T1/T5/T6/T8/T9, BeneHeart D6, iPM 9800/12/10/8
iMEC 12/10/8, VS600, VS900.

DB9 dişi > Yuvarlak 8 pim gri konektör, 2.4 m
Nellcor Oximax SpO2 Set • Nellcor Prob
Nellcor'dan Nellcor Oximax Çevirici



• BeneView T1/T5/T6/T8/T9, BeneHeart D6, iPM 9800/12/10/8
iMEC 12/10/8, VS600, VS900.

DB9 dişi > Yuvarlak 7 pim beyaz konektör, 2.4 m
Masimo SpO2 Set • Masimo LNCS Prob



• REF: AEC-5104



• REF: AEC-5110



• Nellcor için listelenenler haricindeki tümü.

DB9 dişi > DB9 erkek beyaz konektör, 2.4 m
Nellcor SpO2 Set • Nellcor Prob



• Nellcor için listelenenler haricindeki tümü.

DB9 dişi > DB9 erkek beyaz konektör, 1.2 m
Nellcor SpO2 Set • Nellcor Prob

Nellcor

Pulsoksimetre Probu Adaptör ve Uzatma Kabloları

▼ Prob Tarafı Konektörü

▼ Monitör Tarafı Konektörü

Nellcor



• REF: AEC-5148



• NBP 290/295/395, N 180/390/3000/6000.

DB9 dişi > 3M 14 kutuplu gri konektör, 2.4 m
Nellcor SpO2 Set • Nellcor Prob



• REF: AEC-5149



• N 550/560/595/600x.

DB9 dişi > DOC10, 14 kutuplu mavi konektör, 2.4 m
Nellcor Oximax SpO2 Set • Nellcor Oximax Prob



• REF: AEC-5123



• N 550/560/595/600x.

DB9 dişi > DOC10, 14 kutuplu mavi konektör, 2.4 m
Nellcor Oximax SpO2 Set • Nellcor Prob
Nellcor'dan Nellcor Oximax Çevirici



• REF: AEC-5140



• NBP 190/3940/4000.

DB9 dişi > DB9 erkek, mavi konektör, 2.4 m
Nellcor Oximax SpO2 Set • Nellcor Oximax Prob



• REF: AEC-5130



• NBP 190/3940/4000.

DB9 dişi > DB9 erkek, mavi konektör, 1.2 m
Nellcor Oximax SpO2 Set • Nellcor Oximax Prob



• REF: AEC-5182



• N 550/560/595/600x, NBP 190/3940/4000.

DB9 dişi > DB9 erkek, mavi konektör, 2.4 m
Nellcor Oximax SpO2 Set • Nellcor Prob
Nellcor'dan Nellcor Oximax Çevirici



• REF: AEC-5183



• N 550/560/595/600x, NBP 190/3940/4000.

DB9 dişi > DB9 erkek, mavi konektör, 0.2 m
Nellcor Oximax SpO2 Set • Nellcor Prob
Nellcor'dan Nellcor Oximax Çevirici



• REF: AEC-5124



• PM 9000A/9300.

DB9 dişi > Redel 6 pim, 40° kanallı, yeşil kablo koruyuculu, 2.4 m
Solaris SpO2 Set • Solaris Prob

Newtech Solaris



• REF: AEC-5122



• Life Scope serisi BSM-2300/2301A/2351/2353/2301/ 2303
BSM-4100/4101/4103/4111/4113/5100/5105/5135/6000
BSM-6301K/6501K/6701K/9510/9800.

DB9 NK dişi > NK 15 pim, mavi konektör, 2.4 m
Nihon Kohden SpO2 Set • Nihon Kohden Prob

Nihon Kohden

Pulsoksimetre Probu Adaptör ve Uzatma Kabloları

▼ Prob Tarafı Konektörü

▼ Monitör Tarafı Konektörü

Nihon Kohden



• REF: AEC-5200



- Life Scope TR, BSM-6000 serisi, BSM-6310K, BSM-6501K, BSM-6701K, AY-651P, AY-653P modülü.
DB9 NK dişi > NK 14 pim menekşe konektör, 2,4 m
Nellcor Oximax SpO2 Set • Nellcor Oximax Prob



• REF: AEC-5235



- AL-800PA modülü, Life Scope serisi BSM-1101/2101/ BSM-3101/7100/7200/8200/8201/8301/8800/8800A OLV-1100A.
DB9 NK dişi > Yuvarlak 10 pim, açık yeşil konektör, 2,4 m
Nihon Kohden SpO2 Set • Nihon Kohden Prob



• REF: AEC-5112



- OPV-1500 Life Scope N / K, Oxypal OLV2700, Oxypal Neo OLV-3100).
DB9 dişi > 3M 20 pim mavi konektör, 2,4 m
Nihon Kohden SpO2 Set • Nihon Kohden Prob



• REF: AEC-5258



- Life Scope TR, BSM-6000 serisi, BSM-6310K, BSM-6501K, BSM-6701K, AY-651P, AY-653P modülü.
DB9 dişi > NK 14 pim menekşe konektör, 2,4 m
Masimo SpO2 Set • Masimo LNCS Prob



• REF: AEC-5259



- Life Scope TR, BSM-6000 serisi, BSM-6310K, BSM-6501K, BSM-6701K, AY-651P, AY-653P modülü.
Masimo 6 kutuplu > NK 14 pim menekşe konektör, 2,4 m
Masimo SpO2 Set • Masimo LNOP Prob

Nonin



• REF: AEC-5191



- Avant 2120, 9600, 9700, 8500 serisi, 9480 serisi.
DB9 dişi > DB9 erkek siyah konektör, 2,4 m
Nonin SpO2 Set • Nonin Prob



• REF: AEC-5195



- Avant 2120, 9600, 9700, 8500 serisi, 9480 serisi.
DB9 dişi > DB9 erkek siyah konektör, 1,2 m
Nonin SpO2 Set • Nonin Prob

Novamatrix



• REF: AEC-5142



- 505, 510, 511, 515, 515A, 515B, 515C, 520, 520A, 2001, 7000, 7100, Oxypleth.
DB9 dişi > Hypertac 7 pim siyah konektör, 2,4 m
Novamatrix SpO2 Set • Novamatrix Prob



• REF: AEC-5103



- KMA 800/375/275/175, PM 100/150.
DB9 dişi > Redel 6 pim, 40° kanallı sarı kablo koruyucu, 2,4 m
Nellcor SpO2 Set • Nellcor Prob

Petaş

Pulsoksimetre Probu Adaptör ve Uzatma Kabloları

▼ Prob Tarafı Konektörü

▼ Monitör Tarafı Konektörü



• REF: AEC-5100



• REF: AEC-5246



• REF: AEC-5125



• REF: AEC-5126



• REF: AEC-5237



• REF: AEC-5223



• REF: AEC-5127



• REF: AEC-5128



• REF: AEC-5220



• KMA 160/165/260/265/360/365.

DB9 dişi > DB9 erkek kit tipi vidalı, gri konektör, 2,4 m
Nellcor SpO2 Set • Nellcor Prob

Petaş



• M3, M4, MP20, MP30, MP40, MP50, MP70, MP80, VM4, VM6, VM8.

DB9 dişi > D tipi 8 pim erkek mavi konektör, 2,4 m
Nellcor SpO2 Set • Nellcor Prob
Nellcor'dan Nellcor Oximax Çevirici

Philips HP



• 78352C, 78354C, 78834C, M1020A, M1025B, M1205A, M1350, M1722A/B, M1732A/B, M2475B, Viridia A1, Viridia A3.

DB9 dişi > Yuvarlak 12 pim mavi konektör, 2,4 m
Nellcor SpO2 Set • Nellcor Prob

Philips HP



• M3, M4, MP20, MP30, MP40, MP50, MP70, MP80, VM4, VM6, VM8.

DB9 dişi > D tipi 8 pim erkek mavi konektör, 2,4 m
Nellcor SpO2 Set • Nellcor Prob



• M3, M4, MP20, MP30, MP40, MP50, MP70, MP80, VM4, VM6, VM8.

DB9 dişi > D tipi 8 pim erkek mavi konektör, 1,2 m
Nellcor SpO2 Set • Nellcor Prob



• M3, M4, MP20, MP30, MP40, MP50, MP70, MP80, VM4, VM6, VM8.

DB9 dişi > D tipi 8 pim erkek mavi konektör, 2,4 m
Nellcor Oximax SpO2 Set • Nellcor Oximax Prob



• M1020A, M2475B, M1732A/B, M1722A/B, 78833C, 78833A, 78834A, 78352C, 78352A.

D tipi 8 pim, dişi > Yuvarlak 12 pim mavi konektör, 2,4 m

Philips SpO2 Set • Philips Prob



• M1020B, M3000A/M3001A MMS, M3002A MMS X2, M8102A MP2, M8105A MP5.

D tipi, 8 pim dişi > D tipi 8 pim erkek mavi konektör, 2,4 m

Philips SpO2 Set • Philips Prob



• M1020B, M3000A/M3001A MMS, M3002A MMS X2, M8102A MP2, M8105A MP5.

DB9 dişi > D tipi 8 tipi erkek açık mavi konektör, 2,4 m
Masimo SpO2 Set • Masimo LNCS Prob

Pulsoksimetre Probu Adaptör ve Uzatma Kabloları

▼ Probu Tarafı Konektörü

▼ Monitör Tarafı Konektörü

Philips HP

• REF: AEC-5221



- M1020B, M3000A/M3001A MMS, M3002A MMS X2, M8102A MP2, M8105A MP5.
- Masimo 6 kutuplu konektör > D tipi 8 pim erkek açık mavi konektör, 2,4 m
- Masimo SpO2 Set • Masimo LNOP Prob

Physio Control Medtronic

• REF: AEC-5104



- Lifepak 12.
- DB9 dişi > DB9 erkek beyaz konektör, 2,4 m
- Nellcor SpO2 Set • Nellcor Prob

• REF: AEC-5225



- Lifepak 12/20/20e.
- DB9 dişi > 3M 14 kutuplu, 2,4 m
- Masimo SpO2 Set • Masimo LNCS Prob

• REF: AEC-5173



- Lifepak 12/20/20e.
- DB9 dişi > 3M 14 kutuplu, 2,4 m
- Masimo SpO2 Set • Nellcor Prob
- Masimo'dan Nellcor Çevirici

• REF: AEC-5215



- Lifepak 12/20/20e.
- DB9 dişi > 3M 14 kutuplu, 2,4 m
- Masimo SpO2 Set • Masimo LNOP Prob

Plusmed

• REF: AEC-5172



- CMS 8000, CMS 9000.
- DB9 dişi > Redel 5 pim 0° kanallı, sarı kablo koruyuculu, 2,4 m
- Solaris SpO2 Set • Solaris Prob

RGB

• REF: AEC-5102



- Omicrom FT Surveyor, Omicrom Vision, Oxydina.
- DB9 dişi > Redel 7 pim, 0° tek kanallı, siyah kablo koruyuculu, 2,4 m
- BCI SpO2 Set • BCI Prob

Saadat

• REF: AEC-5185



- Masimo Set olmayan tüm modeller.
- DB9 dişi > Yuvarlak 6 kutuplu, siyah konektör, 2,4 m
- Nellcor SpO2 Set • Nellcor Prob

• REF: AEC-5225



- Aria, Alborz B5/B9, Novin S630/S740/S1600/S1800.
- DB9 dişi > 3M 14 kutuplu, 2,4 m
- Masimo SpO2 Set • Masimo LNCS Prob

Pulsoksimetre Probu Adaptör ve Uzatma Kabloları

▼ Prob Tarafı Konektörü

▼ Monitör Tarafı Konektörü

Saadat



• REF: AEC-5173



- Aria, Alborz B5/B9, Novin S630/S740/S1600/S1800.
DB9 dişi > 3M 14 kutuplu, 2.4 m
Masimo SpO2 Set • Nellcor Prob
Masimo'dan Nellcor Çevirici



• REF: AEC-5215



- Aria, Alborz B5/B9, Novin S630/S740/S1600/S1800.
DB9 dişi > 3M 14 kutuplu, 2.4 m
Masimo SpO2 Set • Masimo LNOP Prob



• REF: AEC-5225



- Oximeter OX-1, Argus Pro.
DB9 dişi > 3M 14 kutuplu, 2.4 m
Masimo SpO2 Set • Masimo LNCS Prob



• REF: AEC-5173



- Oximeter OX-1, Argus Pro.
DB9 dişi > 3M 14 kutuplu, 2.4 m
Masimo SpO2 Set • Nellcor Prob
Masimo'dan Nellcor Çevirici



• REF: AEC-5215



- Oximeter OX-1, Argus Pro.
Masimo 6 kutuplu konektör > 3M 14 kutuplu, 2.4 m
Masimo SpO2 Set • Masimo LNOP Prob



• REF: AEC-5141



- Argus LCM, Physiogard TM910.
DB9 dişi > Yuvarlak 12 pim mint yeşil konektör, 2.4 m
BCI SpO2 Set • BCI Prob



• REF: AEC-5164



- Argus TM7, CM8.
DB9 dişi > DIN 6 pim, siyah konektör, 2.4 m
BCI SpO2 Set • BCI Prob



• REF: AEC-5216



- Argus TM7, CM8.
DB9 dişi > DIN 7 pim, siyah konektör, 2.4 m
Masimo SpO2 Set • Masimo LNCS Prob



• REF: AEC-5196



- Argus TM7, CM8.
Masimo 6 kutuplu konektör > DIN 7 pim siyah konektör, 2.4 m
Masimo SpO2 Set • Masimo LNOP Prob

Schiller

Pulsoksimetre Probu Adaptör ve Uzatma Kabloları

▼ Prob Tarafı Konektörü

▼ Monitör Tarafı Konektörü

Schiller



• REF: AEC-5165



• REF: AEC-5166



• REF: AEC-5193



• REF: AEC-5113



• REF: AEC-5150



• REF: AEC-5174



• REF: AEC-5227



• REF: AEC-5240



• REF: AEC-5176



• Argus TM7, CM8.

DB9 dişi > DIN 7 pim, siyah konektör, 2.4 m
Masimo SpO2 Set • Nellcor Prob
Nellcor'dan Masimo Çevirici



• Argus PRO, Argus LCM.

DB9 dişi > DIN 8 pim siyah konektör, 2.4 m
Nellcor Oximax SpO2 Set • Nellcor Oximax Prob



• Athena.

DB9 dişi > Yuvarlak 10 Soketli mor konektör, 2.4 m
Ohmeda SpO2 Set • Ohmeda Prob



• Artema, Diascope 1 / 2 / 3, Gamme 8000.

DB9 dişi > Yuvarlak 10 Soketli pembe konektör, 2.4 m
Nellcor SpO2 Set • Nellcor Prob



• 90303B, 90309, 90351-0/6, 90465, 0466, 90489,
90651A-08, 90651-A, IM77, 90308, Scout.

DB9 dişi > Hypertac 7 pim siyah konektör, 2.4 m
Nellcor SpO2 Set • Nellcor Prob



• 1050, 1600, 1700, 90369, 90469, 91220-B, 904,
96, Ultraview ve Ultraview SL.

DB9 dişi > Ultraview 10 Soketli mavi konektör, 2.4 m
Nellcor SpO2 Set • Nellcor Prob



• 1050, 1600, 1700, 90369, 90469, 91220-B, 904,
96, Ultraview ve Ultraview SL.

DB9 dişi > Ultraview 10 Soketli mor konektör, 2.4 m
Nellcor Oximax SpO2 Set • Nellcor Oximax Prob



• 90343/91343/96218 telemetri vericileri.

DB9 dişi > Hypertac mini 9 pim siyah konektör, 0.6m
Nellcor SpO2 Set • Nellcor Prob



• Monica 200/2000.

DB9 dişi > Redel 7 pim, 0° tek kanallı, mavi kablo
koruyucu, 2.4 m
Nellcor SpO2 Set • Nellcor Prob

Spengler

Pulsoksimetre Probu Adaptör ve Uzatma Kabloları

▼ Prob Tarafı Konektörü

▼ Monitör Tarafı Konektörü



• REF: AEC-5234



• MP6-03 AX/RX/TX.

DB9 dişi > Redel 9 pim, 0° tek kanallı, sarı kablo koruyuculu, 2.4 m
Nellcor SpO2 Set • Nellcor Prob

Triton



• REF: AEC-5255



• UM 300 - 10 / 15.

DB9 dişi > Redel 8 pim, 0° tek kanallı, yeşil kablo koruyuculu, 2.4 m
Nellcor Oximax SpO2 Set • Nellcor Oximax Prob

Utas



• REF: AEC-5238



• Visio Mod.

DB9 dişi > Redel 8 pim, 0° tek kanallı, mavi kablo koruyuculu, 2.4 m
Nellcor Oximax SpO2 Set • Nellcor Oximax Prob

Üzümcü



• REF: AEC-5243



• Visio.

DB9 dişi > Redel 8 pim, 40° kanallı, kırmızı kablo koruyuculu, 2.4 m
Nellcor Oximax SpO2 Set • Nellcor Oximax Prob

Welch Allyn



• REF: AEC-5212



• PIC30 / 40 / 50.

DB9 dişi > 7 pim, gri, 1.2 m
Nellcor Oximax SpO2 Set • Nellcor Oximax Prob

Zoll



• REF: AEC-5225



• E, R, M ve AED serisi.

DB9 dişi > 3M 14 kutuplu, 2.4 m
Masimo SpO2 Set • Masimo LNCS Prob



• REF: AEC-5173



• E, R, M ve AED serisi.

DB9 dişi > 3M 14 kutuplu, 2.4 m
Masimo SpO2 Set • Nellcor Prob
Masimo'dan Nellcor Çevirici



• REF: AEC-5215



• E, R, M ve AED serisi.

Masimo 6 kutuplu konektör > 3M 14 kutuplu, 2.4 m
Masimo SpO2 Set • Masimo LNCP Prob

FMT, **Metko Ltd.**'nin tescilli ticari markasıdır.



Merkez ve Fabrika

İvedik O.S.B. Ağaç İşleri Sanayi Sit.
1354. Cad. 1358.Sok. No:9
06378 Yenimahalle

ANKARA / TÜRKİYE

Tel (pbx) : +90 312 387 12 46
Fax : +90 312 387 12 51

Şube

Atatürk Mah. Sedef Cad. 38.Ada
Ata Plaza 3-5 Blokları Kat:2 No:57
34758 Ataşehir

İSTANBUL / TÜRKİYE

Tel (pbx) : +90 216 455 91 21
Fax : +90 216 455 48 24

www.metkold.com

Burada bahsedilen diğer ürünler, logolar ve şirket isimleri başka firmaların ticari markaları olabilir. Bu durum adı geçen parçaların FMT ile herhangi bir yakınlığı veya onayı olarak algılanmamalıdır. Bu dökümanda verilen bilgiler dikkatlice kontrol edilmiş ve doğruluğuna inanılmıştır. Bu katalogdaki görüntüler, sunulan ürünlerin temsili görüntüleridir. Gerçek ürün görsel farklılıklara sahip olabilir. Sürekli ürün gelişimi adına, Metko bu dökümanda ve tarif edilen üründe uyarı ve bilgilendirme yapmadan değişiklikler ve geliştirmeler yapma hakkını saklı tutar.